

Präsidentenreise nach Luxemburg 13. und 14. April 2019



Liebe rotarische Freunde, sehr geehrte Damen,

am Samstag und Sonntag vor Ostern 2019 laden wir Sie hiermit herzlich ein zu einem Ausflug in unser Nachbarland Luxemburg. „Gutes aus der Region“ ist das Motto meines Präsidentenjahres, und was liegt da auch aus europäischer Sicht sprichwörtlich näher als ein Abstecher in unser hübsches Nachbarland, ins Ländchen.

Wir bieten diese Tour als Gesamtpaket mit Busreise an, Sie können aber auch je nach Zeitbudget dazustoßen.

Am Samstagmorgen starten wir um 8 Uhr vom Parkplatz Moselauen nach Luxemburg, Zielpunkt die Haltestelle der Tram am neuen Busbahnhof am Expo-Gelände auf dem Kirchberg.



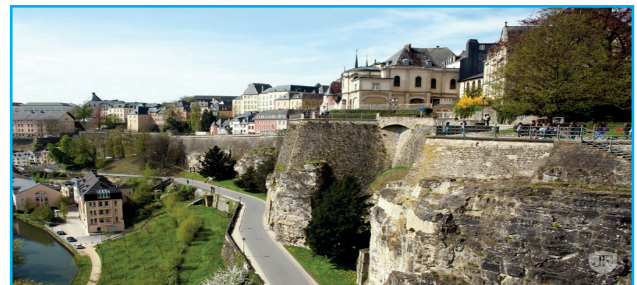
Weiter geht es mit der Tram über die Avenue John F. Kennedy zur Station Rout Bréck, wo wir auf die Standseilbahn hinunter nach Pfaffenthal umsteigen.

Nach so viel Hightech wird uns unsere Stadtführerin Michaela Weirig den historischen Stadtteil vorstellen.

Über uns liegen die Kasematten und die Altstadt.

Da wir alle Steigungen mechanisch überwinden, nehmen wir jetzt den Panorama-Aufzug hinauf und folgen der Corniche, dem attraktiven Höhenweg entlang des Petrusse-Tals.

Gesamtlänge unserer Stadtwanderung ca. 5 km.



Wir erfahren Historisches und Histörchen aus der Hauptstadt und natürlich findet sich auch ein beschauliches Plätzchen zum Rasten. Hier gibt es neben Getränken auch einen Imbiss, der bis zum 5-Gang-Menü am Abend ausreichen sollte.

Der Weg führt uns durch die Altstadt, durch schmale Gassen, vorbei an kleinen Läden und Bistros und überrascht durch stets neue Perspektiven und Bauten wie das Nationalmuseum für Geschichte und Kunst.



Über die Place d'Armes, den lebendigen Mittelpunkt der Innenstadt, schlendern wir zum Mahnmal der Gëlle Fra.

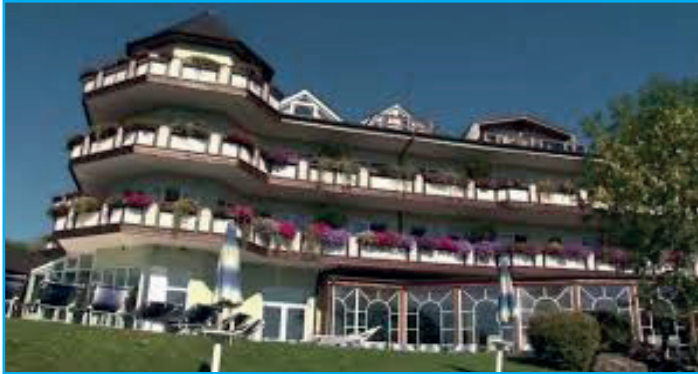
Lassen Sie sich von Michaela Weirig erläutern, was es damit auf sich hat, bevor wir hier wieder in den Bus steigen.



Kennen Sie den Norden Luxemburgs?
Wir fahren jetzt zunächst ins Müllerthal zum Schloss Beaufort.
Dort gibt es eine Spezialität, die man sich nicht entgehen lassen sollte.



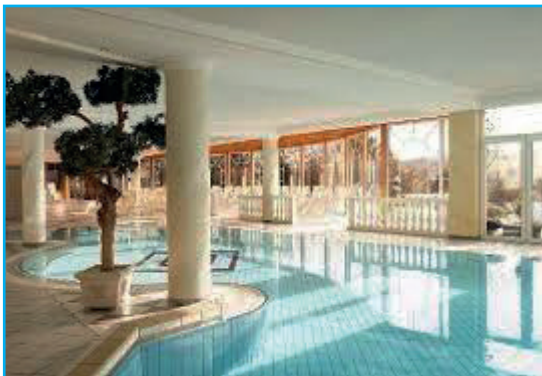
Viele Luxemburger fahren am Wochenende zum Entspannen und/oder Bewegen in den Ösling, den Norden des Gutlandes, und verbringen beispielsweise die Tage im **Sporthotel Leweck, unserem Tagesziel.**



Wellness +
Ruhe ✓

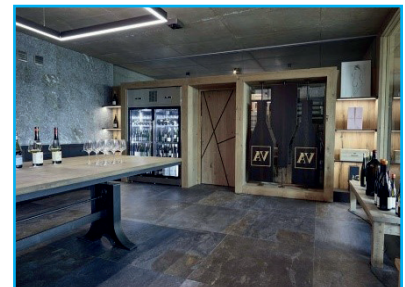


Alfonse Leweck, unser Gastgeber, hat nach vielen Jahren in der Luxemburger Fußball-Nationalmannschaft hier eine Trainings- und Ausbildungsstätte für Sportmannschaften erbaut. Keine Angst, wir denken mehr an Wellness, es sei denn, wir dürfen Sie noch zu einer Partie „Bubble Gum“ einladen?



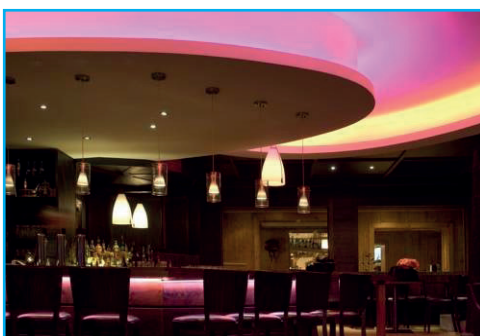
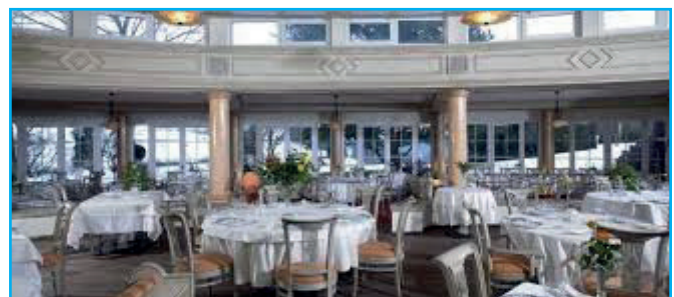
Bewegen Sie sich wie Sie es möchten oder relaxen Sie.

Wir treffen uns jedenfalls alle wieder **um 18.30 Uhr in der Vinothek im Cube zu einer kleinen Weinprobe.**



Um 19.30 Uhr freuen wir uns, dann alle - auch die Weinabstinenten - zum Abendessen im Restaurant begrüßen zu dürfen.

Wir sind in einem Sporthotel, der Dresscode bleibt sportlich chic, die Tischplätze werden ohne Trennung von Paaren verlost.



Wir hoffen auf die Teilnahme einiger unserer Luxemburger Freunde vom RC Bascharage-Kordall und wünschen allen einen unterhaltsamen Abend.

Der Abend klingt an der Hotelbar aus, nirgendwo sonst finden sich Bewerber für die nächsten Präsidentschaften so bereitwillig wie hier zu später Stunde.



Sonntag, 14. April 2019

Waren Sie heute Morgen schon schwimmen? Auf alle Fälle haben Sie ausgeschlafen und gut gefrühstückt - **wir wollen um 9.45 Uhr aufbrechen.**



Die kleine Luxemburger Schweiz als Teil des deutsch-luxemburgischen Nationalparks ist ein hervorragendes Wander- und Erholungsgebiet, beliebt auch bei Kletterfreunden.

Wir schauen uns die Gegend um den Schéissendämpel, pardon auf deutsch klingt es etwas ziviler, den Schiessentümpel an.



Unser nächstes Ziel ist die Reichsabtei Echternach, ein ehemaliges Benediktinerkloster und reichsunmittelbares Territorium im Heiligen Römischen Reich Deutscher Nation.



Gutes aus der Region meint auch die netten Gasthäuser rund um Trier, und zu einem solchen führt uns die Rückreise.

Wir kehren ein im Gasthaus „Zur Post“ in Trierweiler und genießen Lilli's gute Landküche.

Um 14.30 Uhr geht es zurück zum Parkplatz Moselauen.

Hier noch einmal alle Infos auf einen Blick:

Samstag, 13. April 2019

- 8.00 Uhr Abfahrt auf dem Parkplatz „Moselauen“ (Südbrücke neben McDonald's)
- 9.00 - 12.00 Uhr Stadtbesichtigung Luxemburg (ca. 5 km, Laufschuhe)
- ca. 12.00 Uhr Kleine Zwischenrast
- 13.30 Uhr Weiterfahrt in den Ösling, Burg Beaufort
- 16.30 Uhr Einchecken Sorthotel Leweck, Lipperscheid
- 18.30 Uhr Weinprobe im Cube
- 19.30 Uhr Abendessen im Restaurant (Kleidung sportlich chic/Tischverlosung)

Sonntag, 14. April 2019

- 8.00 - 9.30 Uhr Frühstück
- 9.45 Abfahrt in die kleine Luxemburger Schweiz (Laufschuhe)
- 11.00 Stadtbesichtigung Echternach
- 12.30 Weiterfahrt nach Trierweiler
- 13.00 Einkehr im Gasthaus zur Post in Trierweiler
- 14.30 Rückfahrt nach Trier

Preis pro Person im Doppelzimmer voraussichtlich EUR 350/Einzelzimmer plus EUR 30

Eine Anzahlung in Höhe von EUR 300/P. wird Ende März 2019 eingezogen.

Bisher 14 Anmeldungen, vielen Dank!

Anmeldungen bitte bis zum 15. März 2019 über die Website oder Mail an conrad@arteso.de!

Ich freue mich auf einen unterhaltsamen vorösterlichen Frühlingsausflug mit Ihnen und Ihre Anmeldung!

Mit herzlichen rotarischen Grüßen

Ihr

Andreas Hess